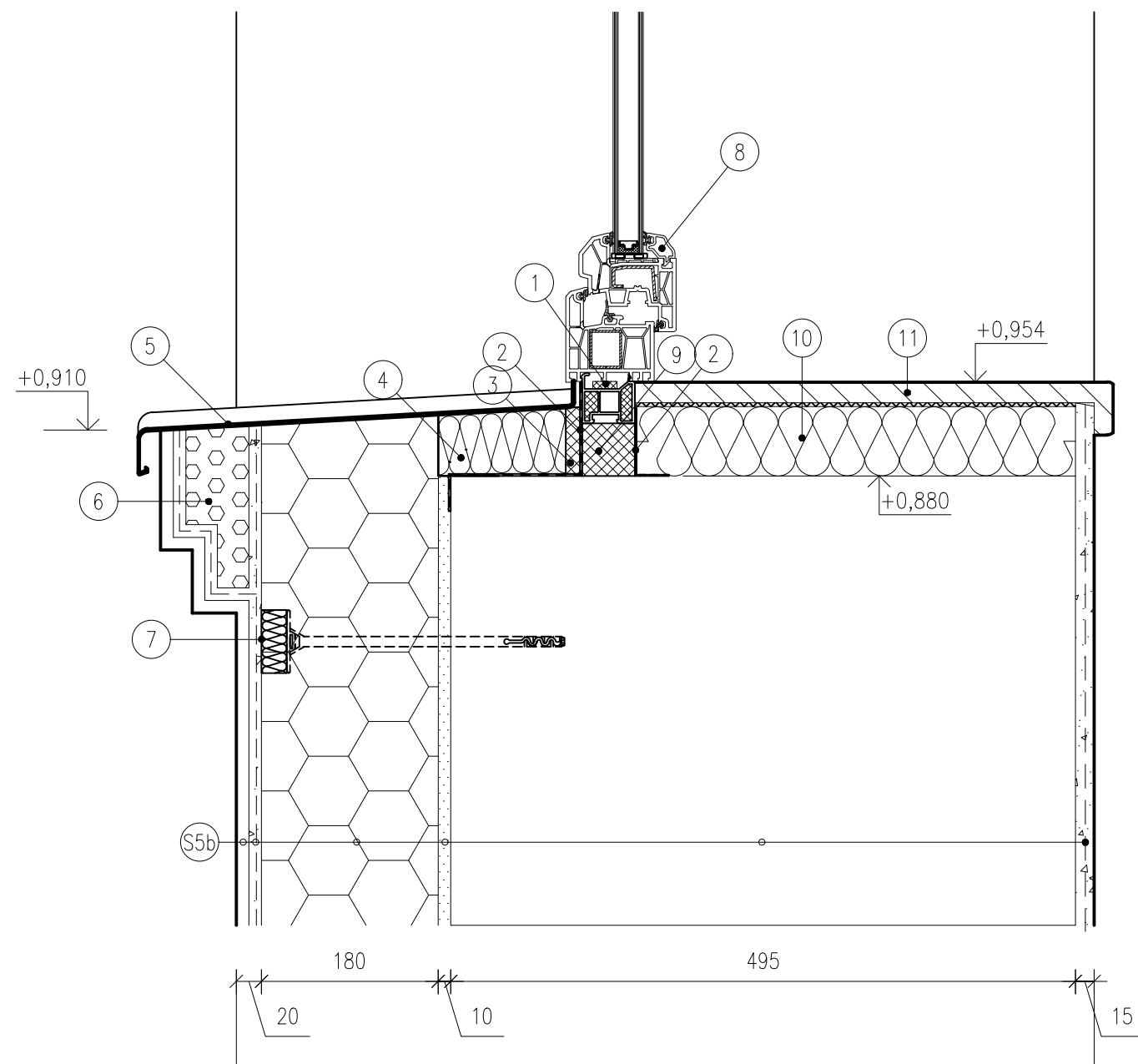


# DETAIL D

M 1:5



## POZNÁMKY

- 1 TĚSNICÍ PÁSKA
- 2 OKENNÍ TĚSNICÍ FÓLIE
- 3 VÝPLŇ POMOCÍ PUR PĚNY
- 4 PŘÍŘEZ Z TEPELNÉ IZOLACE; MINERÁLNÍ VLNA LISOVANÁ
- 5 POZINKOVANÝ OHÝBANÝ PARAPETNÍ PROFIL
- 6 OZDOBNÁ PARAPETNÍ ŘÍMSA Z PĚNOVÉHO POLYSTYRENU, NALEPENOU POMOCÍ JEDNOSLOŽKOVÉHO LEPIDLA
- 7 KOTVÍCÍ SYSTÉMOVÉ HMOŽDINKY SE ZAPUŠTĚNÝM TERČEM PRO FASÁDNÍ ZATEPLOVACÍ SYSTÉM ETICS
- 8 OKENNÍ PROFIL; DŘEVĚNÉ EUROOKNO – IZOLAČNÍ DVOJSKLO
- 9 NOSNÉ PODLOŽKY – TEPELNÁ IZOLACE PURENIT
- 10 PŘÍŘEZ Z TEPELNÉ IZOLACE, POLYSTYREN PĚNOVÝ EPS
- 11 INTERIÉROVÝ PARAPET PLASTOVÝ, LEPENO K PODKLADU

- S1a
- TENKOVrstvá FASÁDNÍ OMÍTKA
  - DISPERZNÍ PODKLADOVÝ NÁTĚR
  - CEMENTOVÁ LEPÍCÍ HMOTA S VÝZTUŽNOU TKANINOU
  - TEPELNÁ IZOLACE; FASÁDNÍ MINERÁLNÍ VLNA LISOVANÁ tl. 180 mm
  - STÁVAJÍCÍ OBVODOVÉ NOSNÉ ZDIVO Z CPP, tl. MIN 495 mm
  - JÁDROVÁ OMÍTKA
  - VNITŘNÍ ŠTUKOVÁ OMÍTKA

0,000 = 272,000 m n.m., B.p.v. / SOUŘADNICOVÝ SYSTÉM S-JTSK

PŘEDMĚT	BAKALÁŘSKÁ PRÁCE		<div><div>T</div><div>FAKULTA STAVEBNÍ ústav pozemního stavitelství</div></div>	
VYPRACOVAL	Vojtěch Švejnoha			
VEDOUČÍ PRÁCE	Ing. arch. Ivana Košíčková PhD.			
STAVEBNÍK	Obec Dobročkovice, Dobročkovice 92, 683 33			
MÍSTO STAVBY	RD č.p. 111, parc. č. St. 144, Dobročkovice, 683 33			
NÁZEV STAVBY	REKONSTRUKCE Přestavba býv. hospody na Obecní dům			
STAVEBNÍ OBJEKT	SO.01 - OBECNÍ DŮM		FORMÁT	2xA4
ČÁST	SLOŽKA č. 7 - STAVEBNĚ KONSTRUKČNÍ ŘEŠENÍ		DATUM	06/20
OBSAH:			STUPEŇ PD	DPS
	DETAIL D		MEŘÍTKO 1:5	Č. VÝKRESU D.1.2.06